



昭和大学
SHOWA University

2025年度 昭和(医科)大学 薬学部 オープンキャンパス

昭和大学薬学部入試常任委員会 川添和義



薬剤師に求められる資質

- 医療人として患者さんや社会に貢献する気持ち
- 相手の立場に立って考えることができるチカラ
- 人ときっちりと話ができるコミュニケーション力
- 薬物治療、医薬品に対する興味と探究心
- 科学的思考、論理的思考ができる能力
- 実践力、行動力



薬剤師に求められるもの

対「人」の業務

十分な薬学的知識と経験
相手の気持ちにより添う姿勢
医療人としての使命感

AIでは実現しない薬剤師



副作用が心配...

薬を安全に使用...

わかりやすく薬を説明して

医師には話づらいことが...

自宅で治療を続けたい

副作用は出ていない？

この代わりになる薬は？

さらに治療効果を上げたい

この漢方薬の使い方は？

病院にかかった方がいい？



こんな症状にいいお薬は？

医師に話して教えて

これらか求められる薬剤師



昭和大学



臨床薬剤師

薬物を用いた治療について高度で専門的な知識を持つ**医薬品のスペシャリスト**として高い能力を有する。患者だけでなく、他職種から信頼される医療チームの一員であり、**一般の薬剤師よりも、さらに一步踏み込んだ**薬剤管理や効果予測、投与設計など、より深く治療に関わる。



昔の薬剤師

昭和大学が実現する薬剤師像



昭和大学



昭和(医科)大学が目指す 臨床薬剤師

薬物治療の中心的存在となり、チーム医療でリーダーシップを発揮するための知識・技能・態度をバランス良く発揮できる臨床薬剤師

- 病院等の臨床の場で活躍できる
- 患者さんと積極的に関われる
- 広い視野で他職種と連携し、高い問題解決能力を持つ
- 地域医療に貢献し、新しい医療を創造していく力を持つ

患者を知り、患者から学び、患者に貢献する

昭和大学が実現する薬剤師像



昭和大学



昭和(医科)大学が目指す 臨床薬剤師

薬物治療の中心的存在となり、チーム医療でリーダーシップを発揮するための知識・技能・態度をバランス良く発揮できる臨床薬剤師

これまでの延長線上にある「次世代の」薬剤師ではなく、全く異なった新しい教育を受けた

シン・臨床薬剤師

他学では実現できない薬剤師像

昭和大学受験生サイト > 貫く！昭和の学び > 薬学部（動画へのバナーがあります）
<https://adm.showa-u.ac.jp/>

今日は、臨床薬剤師
体験もあります！



+ Life! Story
いのちとくらしを支える
プロフェッショナルへ



**チーム医療を担う
臨床薬剤師へ！**
君たちを育てる6年間

学費免除・給付型奨学金

1年次：薬学部特待生

一般選抜入試Ⅰ期合格者上位95名に対して1年次の授業料(140万円)を免除

2～4年次：シンシアー奨学金

各学年成績上位者に対して授業料相当額の奨学金を給付

5～6年次：薬学部特別奨学金

大学院に進学し、本学の教員を目指す成績上位者(10名)に対して授業料相当額の奨学金を給付

大学院薬学研究科・博士課程（4年間）：大学院特別奨学金

薬学部特別奨学生に対し、引き続き大学院授業料相当額の奨学金を給付

申請者には薬学研究科特別奨学金（年額120万円）を給付

充実した奨学金制度

学校法人昭和(医科)大学奨学金

経済的な理由のために修学が困難な学生への貸与型奨学金

50万円を合計60名に貸与

昭和大学父兄互助会奨学金

学費を負担されている方の病気や被災など、突発的な経済的困難を来した学生への貸与型奨学金

学生海外実習・研修奨学金

協定を結んでいる海外の大学における実習・研修プログラムへの参加者に対する**給付型**奨学金（10万円）

昭和(医科)大学被災者修学支援高須奨学金

入学時、在学中に災害救助法適用地区、または隣接地に学費を負担されている方が居住している場合に、就学を支援するための**給付型**奨学金（100万円）

昭和(医科)大学の多彩な入試

今年から、入試が
変わります！

2024年に行う入試

専願

- 総合型選抜入試 [20名]
- 学校推薦型入試 [46名]
 - 公募型・指定校・特別協定校
- 卒業生推薦入試 [10名]

2025年に行う入試

併願可

- 一般選抜入試Ⅰ期 **【特待生95名】**
- 医学部一般選抜入試利用併願入試 [4名]
- 大学共通テスト利用入試 [5名]
- 一般選抜入試Ⅱ期 [20名]



令和7年度入試 変更点

- **総合型選抜**入試は**1日で実施**します
- **指定校・特別協定校**推薦の**基礎学力試験は廃止**しました
- **学校推薦型・卒業生推薦**入試の**日程**が昨年より**早く**なりました
- **年内**入試の受験条件として化学基礎・**化学履修が必須**となりました
- **一般選抜**入試の**出願期間**が昨年より**長く**なりました
- **出題範囲**が現行に合わせて変更となりました
- 募集人数の変更はありません



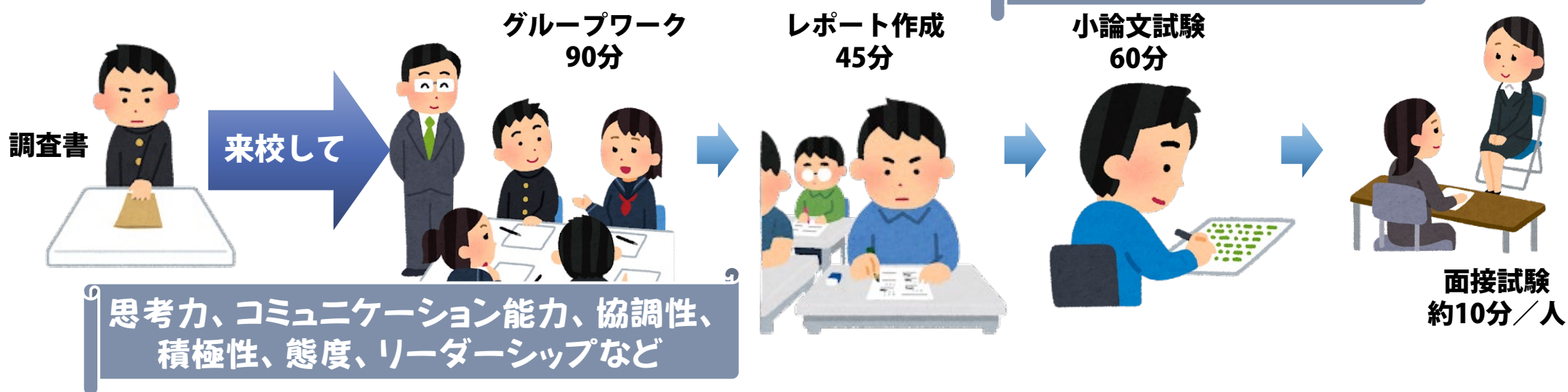
最も早い入試です

総合型選抜入試について

このような学生を求めています

本学が掲げる**高い臨床能力**と**チーム医療実践力**を有した臨床薬剤師となることを目標とし、社会に貢献する優れた医療人となるための**努力を継続できる人**

選抜方法



総合型選抜入試

出願期間

2024年9月2日（月）～9月17日（火） 締切日必着

試験日 2024年**10月6日**（日）

合格発表日 2024年**11月1日**（金）

入学手続期間 2024年11月1日（金）～8日（金）

募集人数

20名

対象生

2025年卒業見込（現役生）

2024年既卒者

※いずれも「化学基礎」「化学」を履修していること

出願条件

専願

評定平均

問いませんが、調査書は評価します

試験（旗の台キャンパスで実施）

学力試験

実施しません

調査書

グループワーク

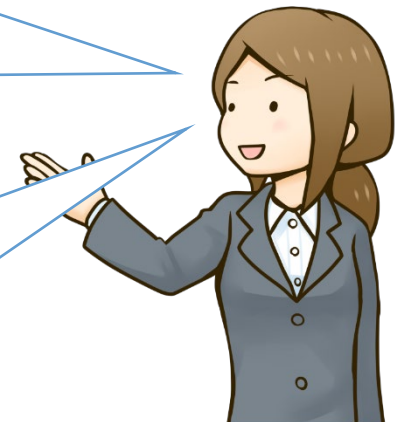
レポート作成

小論文試験

面接試験

活動記録（課外活動、英検、ボランティアなど）は必ず調査書に記入されていることが必要です

8月3日の午前中に説明会を開催しますので、受験希望の方はぜひお越し下さい



学校推薦型入試 (公募制)

試験日 2024年**11月17日** (日)

合格発表日 2024年12月2日 (月)

募集人数

20名

対象生

2025年卒業見込 (現役生)

※「**化学基礎**」「**化学**」を履修していること

出願条件

専願 各校から複数名受験できます

出願期間

2024年11月1日 (金) ~11月10日 (日) 締切日必着

入学手続期間 2024年12月2日 (月) ~12月9日 (月)

試験 (旗の台キャンパスで実施)

基礎学力試験 140分 (各100点)

英語 : 英語コミュニケーション I

数学・国語 : 以下の2教科から **1教科選択**

数学 : 数学 I (データの分析を除く)

国語 : 現代の国語、言語文化 (現代文のみ)

理科 : 化学基礎・化学

※『化学』は『無機物質の性質と利用』, 『有機化合物の性質と利用』, 『高分子化合物の性質と利用』の「天然高分子化合物」が出題範囲

小論文試験 60分 (75点)

面接試験 10分 (75点)

学校推薦型入試 (指定校・特別協定校)

試験日 2024年**11月17日** (日)

合格発表日 2024年12月2日 (月)

募集人数

20名

対象生

2025年卒業見込 (現役生)

※「**化学基礎**」「**化学**」を履修していること

出願条件

専願 指定校・特別協定校のみ

出願期間

2024年11月1日 (水) ~11月10日 (日) 締切日必着

入学手続期間 2024年12月2日 (月) ~12月9日 (月)

試験 (旗の台キャンパスで実施)

学力試験 **実施しません**

小論文試験 60分 (100点)

面接試験 10分 (100点)

卒業生推薦入試

試験日 2024年**11月17日**（日）

合格発表日 2024年12月2日（月）

募集人数

10名

対象生

2025年卒業見込（現役生）

※「**化学基礎**」「**化学**」を履修していること

出願条件

専願

**祖父母もしくは父母のいずれかが
本学出身（出身学部は不問）**

出願期間

2023年11月1日（水）～11月10日（日）締切日必着

入学手続期間 2024年12月2日（月）～12月9日（月）

試験（旗の台キャンパスで実施）

基礎学力試験 140分（各100点）

英語：英語コミュニケーションⅠ

数学・国語：以下の2教科から**1教科選択**

数学：数学Ⅰ（データの分析を除く）

国語：現代の国語、言語文化（現代文のみ）

理科：化学基礎・化学

※『化学』は『無機物質の性質と利用』，『有機化合物の性質と利用』，『高分子化合物の性質と利用』の「天然高分子化合物」が出題範囲

小論文試験 60分（75点）

面接試験 10分（75点）

来年に行われる入試（旗の台キャンパス）

□一般選抜入試Ⅰ期 **2025年2月6日**

- 出願期間 2024年12月9日(月)～2025年1月26日（日）
- 学力試験 英語、数学／国語（1教科選択）、化学、面接

□医学部一般選抜入試利用併願入試 【一次】 **2025年2月7日**

【二次】 **2025年2月15日**または**16日**

- 出願期間 2024年12月9日(月)～2025年1月26日（日）
- 学力試験【一次】 英語、数学／国語（1教科選択）、化学／生物／物理（2科目選択）
 - 医学部入試の結果を薬学部の基準で判定します
- 小論文・面接【二次】
 - 薬学部の基準で行います

□大学入学共通テスト利用入試（面接） **2025年2月6日**

- 出願期間 2024年12月9日(月)～2025年1月26日（日）
- 学力試験【共通テスト】 外国語（英語）、数学Ⅰ・A／数学Ⅱ・B・C／国語（2科目選択）、化学／生物／物理（1科目選択）、面接

□一般選抜入試Ⅱ期 **2025年3月2日**

- 出願期間 2025年2月3日(月)～2025年2月20日（木）
- 学力試験 英語、数学／国語（1教科選択）、化学、面接

今後の説明会・オープンキャンパス予定



総合型入試説明会

2024年8月3日(土) 午前／旗の台キャンパス

今年の総合型選抜入試の詳しい説明があります

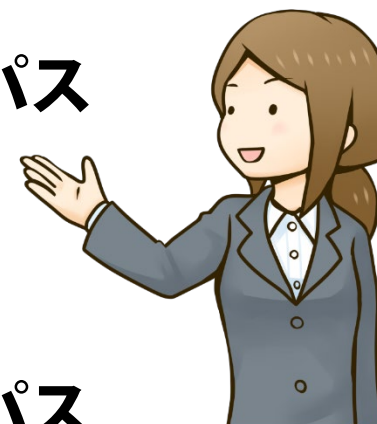
サマーオープンキャンパス

2024年8月3日(土) 午後／旗の台キャンパス

午後は一般向けオープンキャンパス。楽しめるイベントを企画中！

スプリングオープンキャンパス

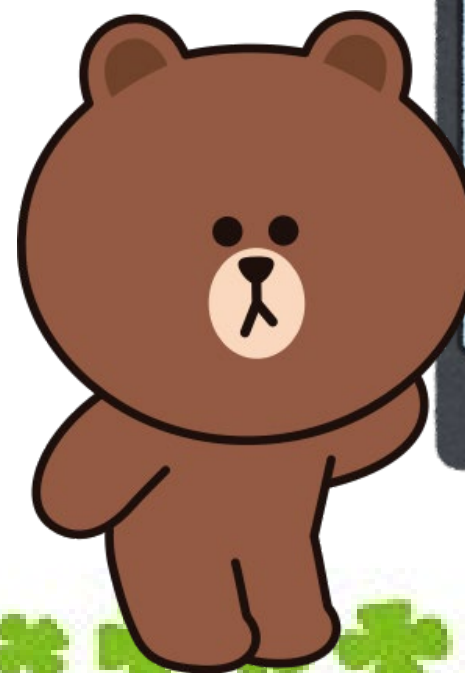
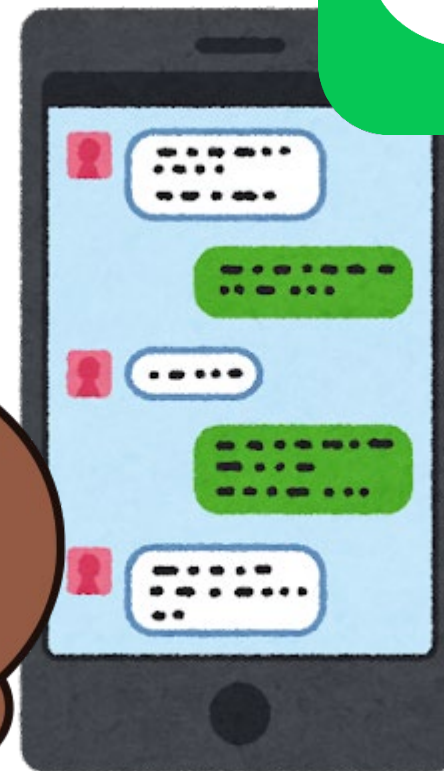
2025年3月22日(土) 午後／旗の台キャンパス



合格するコツを
伝授します！

LINEでお友達になってください！

- 入試に関する最新情報
- オープンキャンパス情報
- その他、昭和大学のお得情報満載！





昭和大学
SHOWA University